



시험성적서

원본대조필

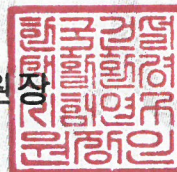


- 성 적 서 번 호 : CT24-096236K
- 의 의 자
○ 업 체 명 : 태영세라믹(주)
○ 주 소 : 충청남도 당진시 면천면 면천로 1092-5
- 시험기간 : 2024년 11월 08일 ~ 2025년 01월 02일
- 시험성적서의 용도 : 품질관리
- 시 료 명 : 포슬레인 타일(Porcelain Tile) [(300×600)mm]
- 시험방법
(1) KS L 1001:2020

확인	작성 자 명	유윤상		기술책임자 성	원철현	
비고 : 1. 이 성적서는 KS Q ISO/IEC 17025 및 KOLAS 인정과 관련이 없으며, 의뢰자가 제시한 시료 및 시료명에 한정된 결과로서 전체제품에 대한 품질을 보증하지는 않습니다. 2. 이 성적서는 홍보, 선전, 광고 및 소송용으로 사용될 수 없으며, 용도 이외의 사용을 금합니다. 3. 이 성적서의 일부만을 발췌하여 사용한 결과는 보증할 수 없습니다. 4. 이 성적서의 진위여부는 홈페이지(www.kcl.re.kr)에서 확인 가능합니다.						

2025년 01월 02일

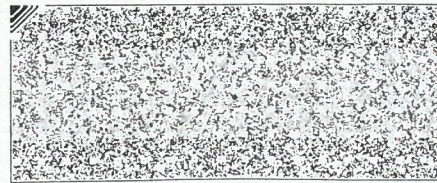
한국건설생활환경시험연구원장



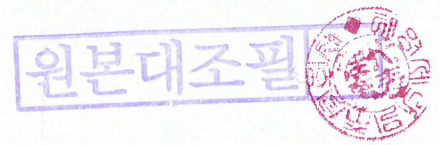
결과문의 : 21591 인천광역시 남동구 당방로 85 ☎ (032)460-5124

총 2페이지 중 1페이지

양식TQP-12-01-03(1)



시험성적서



성적서번호 : CT24-096236K

7. 시험결과

1) 포슬레인 타일(Porcelain Tile) [(300×600)mm]

시험항목	단위	시험방법	시험결과	비 고	시험장소
겉모양 한 개의 타일에서의 결점	-	(1)	이상없음	-	A
치수 - 길이	mm	(1)	600.6		
치수 - 너비	mm	(1)	300.3		
치수 - 두께	mm	(1)	9.9		
치수의 불규칙도 - 긴 변 치수차의 크기	mm	(1)	0.1		
치수의 불규칙도 - 짧은 변 치수차의 크기	mm	(1)	0.1		
뒤틀림 - 대각선 1	mm	(1)	0.1 (오목)		
뒤틀림 - 대각선 2	mm	(1)	0.1 (오목)		
옆면 뒤틀림	mm	(1)	0.1		
흡수율	%	(1)	0.1		
꺾임 강도	N/cm	(1)	319		
내균열성	-	(1)	이상없음		
내약품성 - 내산성	-	(1)	이상없음		
내약품성 - 내알칼리성	-	(1)	이상없음		

※ 시험장소

A : 인천광역시 남동구 당방로 85

----- 끝 -----

